

Croisière sur la Seine

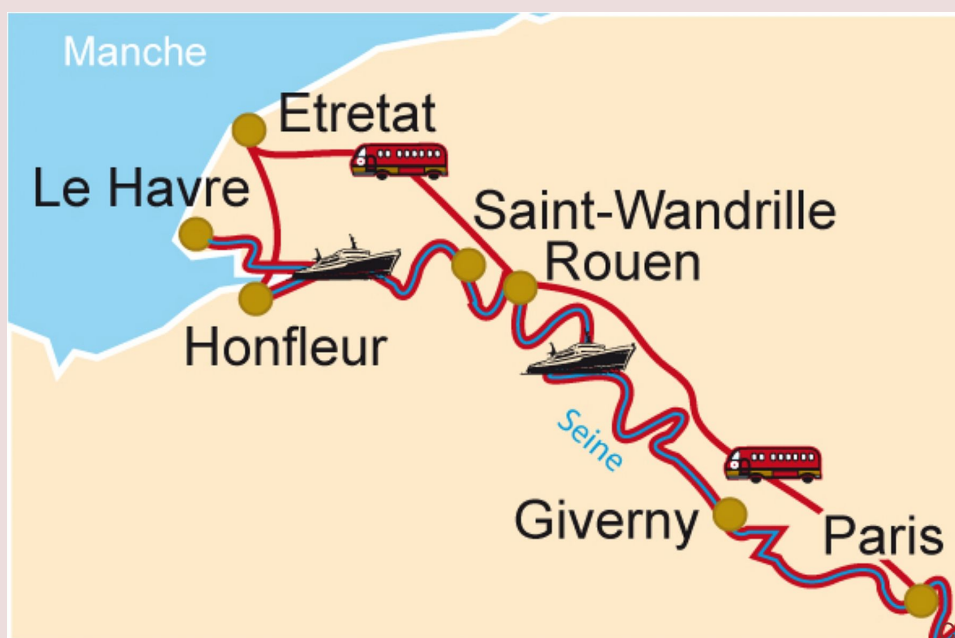
De Honfleur à Paris

CF 84 • Du 16 au 20 août 2019 • 5 jours avec Charlotte de Malet

De Honfleur jusqu'à Paris, la Seine et sa vallée ne s'apprécient véritablement qu'au rythme lent de la croisière, en découvrant l'harmonie de ses méandres sous la lumière envoûtante de ses ciels brouillés. Remonter le lit du fleuve, c'est parcourir de la meilleure des manières une région qui tient une place toute particulière dans l'Histoire de l'Impressionnisme : la Normandie. Né à Paris, Monet lui-même passa toute son enfance au Havre, préférant parcourir les falaises de Sainte-Adresse et bénéficier des leçons de Boudin plutôt que d'assister à des cours où il se préoccupait surtout de caricaturer ses professeurs. Un peu plus tard, la ferme Saint-Siméon, proche de Honfleur, accueillit les artistes de la nouvelle école, et Rouen vit se succéder Pissarro et Monet qui y réalisa la série des Cathédrales. Mais c'est aux limites de l'île de France et de la Normandie, à Vétheuil, Bennecourt, Vernon et Giverny, que les peintres exploitèrent au mieux les possibilités infinies que leur offraient la vallée de la Seine ou les ciels changeants du Vexin pour accomplir la magnifique mutation du réel qu'impliquait leur prodigieuse entreprise de maîtrise de la lumière. Avec, au final, la merveilleuse symphonie de couleurs, aux limites de l'abstraction, des Nymphéas réalisées par un Monet devenu, sur les rives de l'Epte, le patriarche presque aveugle de son domaine de Giverny.

Les points forts

- Le musée Eugène-Boudin, consacré au maître de Monet, à Honfleur
- Le musée des Beaux-Arts de Rouen
- Le musée André Malraux du Havre
- L'abbaye de Jumièges
- Giverny et le jardin créé par Monet
- Les superbes paysages de la vallée de la Seine



15/08/2019

1

Bon à savoir

Les visites du centre historique des villes s'effectuent à pied. Conformément à nos conditions générales de vente, d'éventuelles modifications de programme causées par un cas de force majeure (problème de navigation, aléas climatiques) ne peuvent donner lieu à dédommagement.

L'inscription en cabine individuelle est obligatoire pour les personnes voyageant seules.

Formalités

Un passeport ou une carte d'identité en cours de validité

Programme du voyage

J 1 - Vendredi 16 août 2019 Paris - Rouen - Etretat - Honfleur
Rendez-vous le matin à Paris et départ en autocar pour **Rouen**.

Remarquablement située sur la Seine, à la limite des marées, **Rouen**, la *Rotomagus* romaine, était déjà une cité importante dans l'Antiquité. Siège d'un évêché dès le Ve siècle, elle séduisit le Viking Rollon qui, suivant les méandres de la Seine, la choisit pour en faire la capitale du nouveau duché de Normandie qu'il reçut de Charles III le Simple par le traité de Saint-Clair-sur-Epte en 911. Dès lors, la cité ne cessa de croître, notamment grâce à son port actif, et de se doter de splendides édifices.

Nous ferons une petite promenade dans la vieille ville de Rouen, autour du **Parlement**, de la place du marché et du **Gros Horloge**, sans oublier la **cathédrale Notre-Dame**, chef-d'œuvre de l'art gothique aux tours flamboyantes, dont la façade séduisit tant Monet qu'il la peignit à trente reprises.

Après le déjeuner inclus, nous découvrirons **Etretat** dont la beauté des falaises fut un décor rêvé pour l'imaginaire des peintres impressionnistes : Monet y réalisa *Les Falaises d'Etretat* en 1885.

Nous rejoindrons ensuite notre bateau à Honfleur.

Installation à bord.

Dîner inclus et nuit à bord.

J 2 - Samedi 17 août 2019 Honfleur - Le Havre

Honfleur, connu pour son vieux port pittoresque, est caractérisé par ses maisons aux façades recouvertes d'ardoise, et pour avoir été maintes fois représenté par des artistes, dont Courbet, Boudin, Jongkind et Monet, formant l'école d'Honfleur qui contribua à l'apparition du mouvement impressionniste. Nous nous promènerons dans les rues pavées de la petite cité, encore toute empreinte du souvenir des marins qui en firent leur pied à terre.



musée Eugène-Boudin et son importante collection de tableaux pré-impressionnistes et contemporains de peintres normands. Ce musée, créé en 1868 par Alexandre Dubourg et Eugène Boudin, enfants d'Honfleur, a su garder l'esprit de ses fondateurs en présentant des œuvres des artistes qui, au XIXe siècle, ont puisé leur inspiration dans la région, des romantiques aux impressionnistes.

Après le déjeuner inclus, nous rejoindrons **Le Havre** (Unesco), où nous découvrirons l'œuvre d'Auguste Perret pour la reconstruction de la ville après la seconde guerre mondiale.

Nous visiterons également le **Musée André Malraux** et sa remarquable collection de peinture, notamment de toiles impressionnistes.

Retour à Honfleur et appareillage vers Duclair en fonction de la marée.

Dîner inclus et nuit à bord.

J 3 - Dimanche 18 août 2019 Jumièges - Saint-Wandrille - Rouen

Cette matinée nous permettra de découvrir deux des ensembles monastiques dont s'enorgueillit la basse vallée de la Seine. Les ruines de l'**Abbaye de Jumièges** témoignent de la richesse passée du duché de Normandie et des liens étroits qui unissaient alors sous un même règne les deux rives de la Manche.

Nous gagnerons ensuite l'**abbaye bénédictine de Saint-Wandrille**, fondée au VIIe siècle par saint Wandrille. Le riche apanage que l'abbaye reçut de Guillaume le Conquérant lui permit de se développer après les ravages infligés par les Vikings. Les bâtiments conventuels que nous pouvons voir aujourd'hui s'échelonnent entre le XIIIe et le XVIIIe siècle.

Retour à bord pour le déjeuner inclus et appareillage pour **Rouen** que nous atteindrons dans l'après-midi.

Nous retrouverons les vieilles rues bordées de maisons à colombages et visiterons le **musée des Beaux-Arts**, dépositaire d'importantes collections de peintures françaises des XVIIe et XIXe siècles et de la *Flagellation du Christ*, chef-d'œuvre du Caravage.

J 4 - Lundi 19 août 2019 Giverny - Paris

Depuis Mantes-la-Jolie nous rejoindrons **Giverny**. Nous visiterons d'abord la **maison de Monet** et ses jardins, lieu de création et sujet perpétuellement renouvelé de la fin de sa carrière.

Nous nous rendrons ensuite au **musée des Impressionnismes** qui se propose d'explorer en profondeur l'histoire de ce courant esthétique, ses précurseurs comme ses héritiers.

Retour à bord à Poissy pour le déjeuner inclus et après-midi de navigation vers **Paris**.

Dîner inclus et nuit à bord.

J 5 - Mardi 20 août 2019 Paris

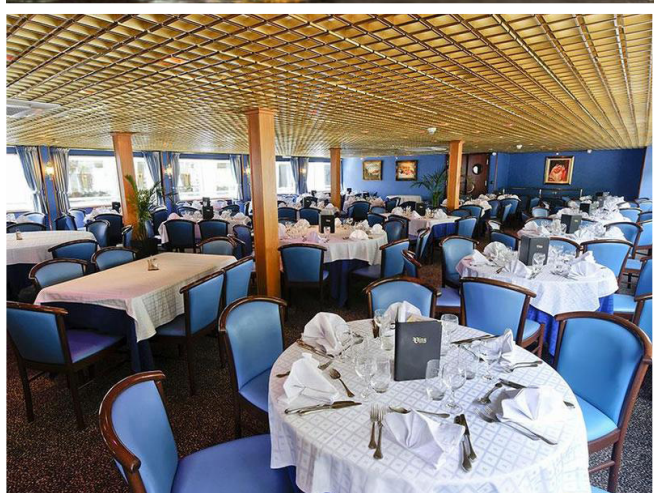
Débarquement et fin de la croisière.

Notre voyage au fil de l'eau trouvera sa conclusion naturelle au **musée Marmottan Monet**. Cet ancien pavillon de chasse devenu musée en 1934 abrite la plus importante collection de toiles de Monet au monde.

Nous rejoindrons ensuite la Porte Maillot où nous nous quitterons en fin de matinée.

Les informations prévisionnelles concernant le programme, les hôtels ou bateaux, les horaires de transport et le nom de votre conférencier vous sont données ici à titre indicatif et sont valables au 15/08/2019. Les précisions définitives vous seront communiquées au moment de la confirmation du rendez-vous de départ.

Le Renoir 5 Ancres



LE BATEAU

Construit en 1999 et rénové en 2017, le Renoir mesure 110 m de long et 11,4 m de large. Il compte 54 cabines réparties sur 2 ponts et pouvant accueillir jusqu'à 105 passagers.

À VOTRE DISPOSITION À BORD

Vous apprécierez le confort et les espaces lumineux du Renoir. Le bar et le restaurant panoramiques sont situés au pont Supérieur. Le pont Soleil est équipé de transats. Vous bénéficierez à bord d'une cuisine à la française, servie en repas à la place ou buffet selon les jours.

Wifi payant.

LES CABINES

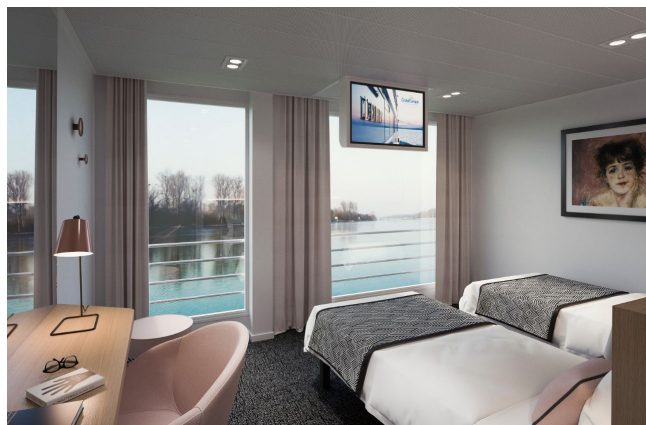
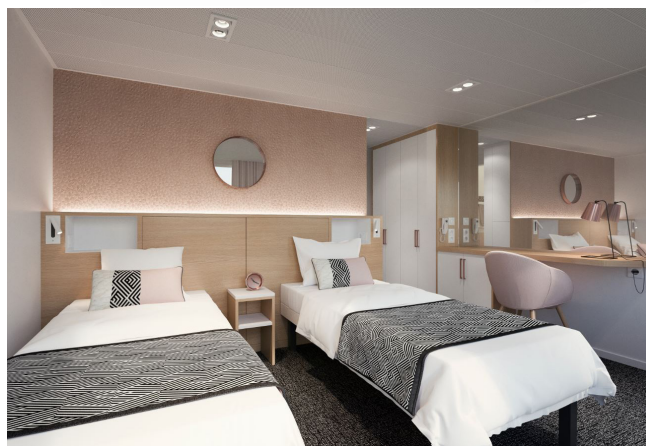
Les cabines sont toutes extérieures avec des grandes baies vitrées, dotées d'une salle d'eau, d'une penderie, d'un petit bureau, d'une chaise, de TV, radio, sèche-cheveux et coffre-fort.

Le bateau dispose de quatre types de cabines :

Cabines doubles pont supérieur - 15m², 2 lits de 90 x 190 cm.

Cabines doubles pont principal - 15m², 2 lits de 90 x 190 cm.

3 cabines individuelles au pont principal - 11,50m², 1 lit de 120 x 190 cm.



Clio le 15/08/2019

Croisière sur la Seine De Honfleur à Paris - CF 84

En croisière sur le Seine Princess



LE BATEAU

Construit en 2002, le Seine Princess mesure 110 m de long sur 11,4 m de large. Il accueille 138 passagers sur deux de ses trois ponts.

A VOTRE DISPOSITION A BORD

Le bateau dispose d'un salon avec piste de danse ainsi qu'un bar-salle à manger. Une bibliothèque et une boutique restent à votre disposition. Grande terrasse avec des transats au pont Soleil, boutique. Chauffage central, climatisation sur l'ensemble du bateau et dans chaque cabine.

LES CABINES

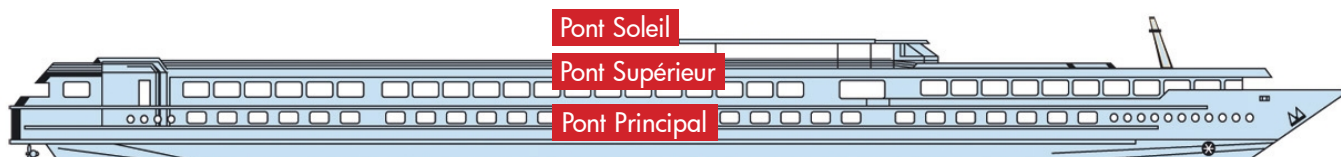
Toutes les cabines sont extérieures et climatisées. Elles disposent de salle de bains (avec douche, sanitaires, sèche-cheveux) et sont équipées de télévision, radio, coffre-fort.



Ce bateau offre 2 catégories de cabines :

- pont Supérieur : 22 cabines doubles
- pont Principal : 43 cabines doubles, 2 suites

Les ponts du Seine Princess.



Dates, prix, conférenciers



Charlotte de Malet
Historienne de l'art

Du 16 au 20 août 2019

Groupe de 15 à 25 voyageurs

Sur demande

Cabine double pont supérieur	2 015 €
Prix presto jusqu'au 17/06/2019	2 040 €
Prix à partir du 18/06/2019	
Cabine double pont principal	1 870 €
Prix presto jusqu'au 17/06/2019	1 895 €
Prix à partir du 18/06/2019	
Cabine double à usage individuel pont supérieur	2 375 €
Prix presto jusqu'au 17/06/2019	2 400 €
Prix à partir du 18/06/2019	
Cabine individuel pont principal	2 195 €
Prix presto jusqu'au 17/06/2019	2 220 €
Prix à partir du 18/06/2019	

Transports prévisionnels

Prestations incluses

- L'hébergement en cabine double selon la catégorie choisie
- La pension complète, du déjeuner du 1^{er} jour au petit déjeuner du 5^e jour
- Eau, vin, bière, jus de fruits et café lors des repas servis à bord du bateau et les boissons prises au bar (à l'exception du Champagne et de la carte des vins)
- Les visites mentionnées au programme
- Un casque d'écoute pour la durée de la croisière
- L'accompagnement culturel par un conférencier Clio

Nos prix ne comprennent pas

- L'assurance facultative Assistance-Rapatriement : 12 € par personne
- L'assurance facultative multirisque Assistance-Rapatriement + Annulation-Dommage Bagages
- Les boissons
- La gratification forfaitaire pour l'équipage : 35 € par personne

Les autres dates de ce voyage

D'une date à l'autre, l'itinéraire et les prestations peuvent varier. Merci de nous consulter pour connaître les éléments liés à chaque départ.

Du 27 juin au 1er juillet 2020 - Croisière sur la Seine, A l'occasion du festival Normandie impressionniste

Du 4 au 8 juillet 2020 - Croisière sur la Seine, A l'occasion du festival Normandie impressionniste

Pour préparer votre voyage

ARTICLES

Claude Monet : « Vous me bombardez d'un monstrueux caillou de lumière... » par Marie-Annick Sékaly

http://www.clio.fr/bibliotheque/claude_monet_vous_me_bombardez_d_un_monstrueux_caillou_de_lumiere_.asp

Les racines du sacré : entretien avec Henri de Lumley par Henry de Lumley

http://www.clio.fr/bibliotheque/les_racines_du_sacre_entretien_avec_henri_de_lumley.asp

Les fleuves d'Europe à travers l'histoire par Didier Trock

http://www.clio.fr/bibliotheque/les_fleuves_d_europe_a_travers_l_histoire.asp

Le monachisme chrétien en Occident par Ivan Gobry

http://www.clio.fr/bibliotheque/le_monachisme_chretien_en_occident.asp

La Gaule romaine par Yann Le Bohec

http://www.clio.fr/bibliotheque/la_gaule_romaine.asp

La Gaule celtique par Yann Le Bohec

http://www.clio.fr/bibliotheque/la_gaule_celtique.asp

Quelques réflexions à propos de l'unité française par Emmanuel Le Roy Ladurie

http://www.clio.fr/bibliotheque/quelques_reflexions_a_propos_de_lunite_francaise.asp

LIVRES

BIBLIOGRAPHIE

Boudin. Le Ciel et la Mer

Laurent Manoeuvre

Herscher, 1997

La cathédrale Notre-Dame de Rouen

Yves Lescroart

Cathédrales de France

Monum, Paris, 2001