

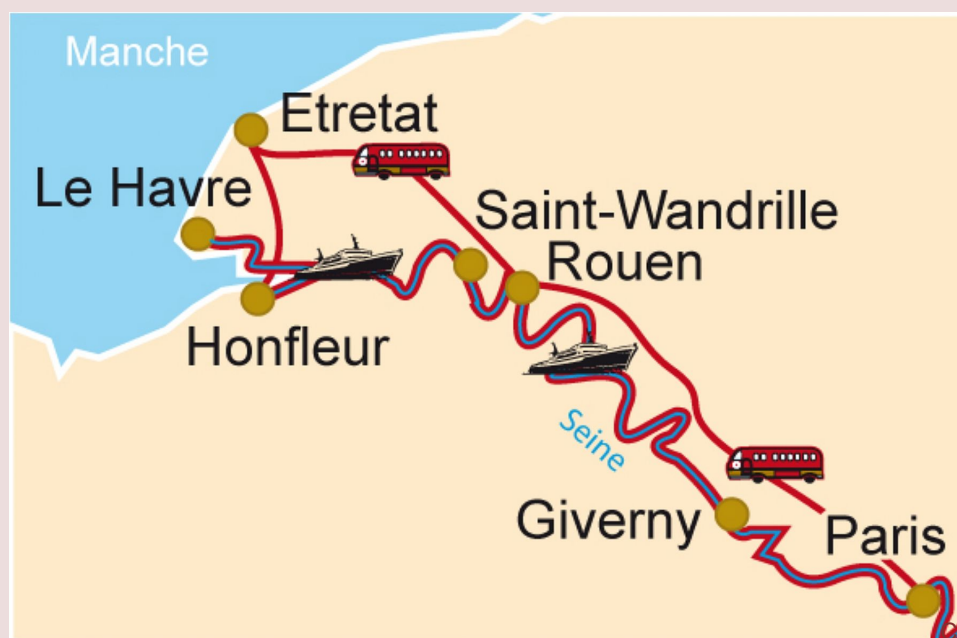
Croisière sur la Seine

De Honfleur à Paris avec les expositions "Henri-Edmond Cross : peindre le bonheur" au musée des Impressionnismes à Giverny et "Chefs d'oeuvre de collections particulières de l'impressionnisme au fauvisme" au musée
CF 84 • Du 23 au 27 septembre 2018 • 5 jours avec Emmanuel Faure

De Honfleur jusqu'à Paris, la Seine et sa vallée ne s'apprécient véritablement qu'au rythme lent de la croisière, en découvrant l'harmonie de ses méandres sous la lumière envoûtante de ses ciels brouillés. Remonter le lit du fleuve, c'est parcourir de la meilleure des manières une région qui tient une place toute particulière dans l'Histoire de l'Impressionnisme : la Normandie. Né à Paris, Monet lui-même passa toute son enfance au Havre, préférant parcourir les falaises de Sainte-Adresse et bénéficier des leçons de Boudin plutôt que d'assister à des cours où il se préoccupait surtout de caricaturer ses professeurs. Un peu plus tard, la ferme Saint-Siméon, proche de Honfleur, accueille les artistes de la nouvelle école, et Rouen vit se succéder Pissarro et Monet qui y réalisa la série des Cathédrales. Mais c'est aux limites de l'île de France et de la Normandie, à Vétheuil, Bennecourt, Vernon et Giverny, que les peintres exploitèrent au mieux les possibilités infinies que leur offraient la vallée de la Seine ou les ciels changeants du Vexin pour accomplir la magnifique mutation du réel qu'impliquait leur prodigieuse entreprise de maîtrise de la lumière. Avec, au final, la merveilleuse symphonie de couleurs, aux limites de l'abstraction, des Nymphéas réalisée par un Monet devenu, sur les rives de l'Epte, le patriarche presque aveugle de son domaine de Giverny. Ce parcours sera complété par la visite des expositions consacrées au néo-impressionnisme

Les points forts

- Le musée Eugène-Boudin, consacré au maître de Monet, à Honfleur
- Le musée des beaux-arts de Rouen
- L'abbaye de Jumièges
- Giverny et le jardin créé par Monet
- Deux expositions
- Les superbes paysages de la vallée de la Seine



le 22/09/2018

1

Bon à savoir

Les visites du centre historique des villes s'effectuent à pied. Conformément à nos conditions générales de vente, d'éventuelles modifications de programme causées par un cas de force majeure (problème de navigation, aléas climatiques) ne peuvent donner lieu à dédommagement.

L'inscription en cabine individuelle est obligatoire pour les personnes voyageant seules.

Formalités

Un passeport ou une carte d'identité en cours de validité

Programme du voyage

J 1 - Dimanche 23 septembre 2018 Paris - Rouen - Le Havre - Honfleur

Rendez-vous le matin à Paris et départ pour **Rouen**.

Remarquablement située sur la Seine, à la limite des marées, **Rouen**, la *Rotomagus* romaine, était déjà une cité importante dans l'Antiquité. Siège d'un évêché dès le Ve siècle, elle séduisit le Viking Rollon qui, suivant les méandres de la Seine, la choisit pour en faire la capitale du nouveau duché de Normandie qu'il reçut de Charles III le Simple par le traité de Saint-Clair-sur-Epte en 911. Dès lors, la cité ne cessa de croître, notamment grâce à son port actif, et de se doter de splendides édifices.

Nous y visiterons le **musée des Beaux-Arts**, dépositaire d'importantes collections de peintures françaises des XVIIe et XIXe siècles et de la *Flagellation du Christ*, chef-d'œuvre du Caravage.

Après le déjeuner inclus, nous gagnerons **Le Havre** pour découvrir le **Musée André Malraux** et sa remarquable collection de peinture, notamment de toiles impressionnistes.

Nous rejoindrons ensuite notre bateau à Honfleur. Installation à bord.

Dîner inclus et nuit à bord.

J 2 - Lundi 24 septembre 2018 Honfleur - Le Havre - Etretat

Honfleur, connu pour son vieux port pittoresque, est caractérisé par ses maisons aux façades recouvertes d'ardoise, et pour avoir été maintes fois représenté par des artistes, dont Courbet, Boudin, Jongkind et Monet, formant l'école d'Honfleur qui contribua à l'apparition du mouvement impressionniste. Nous nous promènerons dans les rues pavées de la petite cité, encore toute empreintes du souvenir des marins qui en firent leur pied à terre.

Nous découvrirons le **musée Eugène-Boudin** et son importante collection de tableaux préimpressionnistes et contemporains de peintres normands. Ce musée, créé en 1868 par Alexandre Dubourg et



Eugène Boudin, enfants d'Honfleur, a su garder l'esprit de ses fondateurs en présentant des œuvres des artistes qui, au XIXe siècle, ont puisé leur inspiration dans la région, des romantiques aux impressionnistes.

Après le déjeuner inclus, nous rejoindrons **Le Havre** (Unesco), où nous découvrirons l'œuvre d'Auguste Perret pour la reconstruction de la ville après la seconde guerre mondiale.

Nous découvrirons ensuite **Etretat** dont la beauté des falaises fut un décor rêvé pour l'imaginaire des peintres impressionnistes : Monet y réalisa *Les Falaises d'Etretat* en 1885.

Retour à Honfleur et appareillage vers Duclair en fonction de la marée.

Dîner inclus et nuit à bord.

J 3 - Mardi 25 septembre 2018 Jumièges - Saint-Wandrille - Rouen

Cette matinée nous permettra de découvrir deux des ensembles monastiques dont s'enorgueillit la basse vallée de la Seine. Les ruines de l'**Abbaye de Jumièges** témoignent de la richesse passée du duché de Normandie et des liens étroits qui unissaient alors sous un même règne les deux rives de la Manche.

Nous gagnerons ensuite l'**abbaye bénédictine de Saint-Wandrille**, fondée au VIIe siècle par saint Wandrille. Le riche apanage que l'abbaye reçut de Guillaume le Conquérant lui permit de se développer après les ravages infligés par les Vikings. Les bâtiments conventuels que nous pouvons voir aujourd'hui s'échelonnent entre le XIIIe et le XVIIIe siècle.

Retour à bord pour le déjeuner inclus et appareillage pour **Rouen** que nous atteindrons dans l'après-midi.

Nous retrouverons les vieilles rues bordées de maisons à colombages et ferons une petite promenade dans la vieille ville de Rouen, autour du **Parlement**, de la place du marché et du **Gros Horloge**, sans oublier la **cathédrale Notre-Dame**, chef-d'œuvre de l'art gothique aux tours flamboyantes, dont la façade séduisit tant Monet qu'il la peignit à trente reprises.

J 4 - Mercredi 26 septembre 2018 Giverny - Paris

Depuis Mantes-la-Jolie nous rejoindrons **Giverny**. Nous visiterons d'abord la **maison de Monet** et ses jardins, lieu de création et sujet perpétuellement renouvelé de la fin de sa carrière.

Nous nous rendons ensuite au **musée des Impressionnismes** qui se propose d'explorer en profondeur l'histoire de ce courant esthétique, ses précurseurs comme ses héritiers.

Visite de l'exposition *Henri-Edmond Cross : peindre le bonheur*

Né à Douai, le peintre néo-impressionniste Henri-Edmond Cross (1856-1910) est séduit en 1883 par les lumières du Midi, où il s'installe définitivement dès 1891. À l'aube du XXe siècle, il est considéré, aux côtés de Paul Signac, comme l'un des pères de la modernité. L'exposition retrace l'ensemble de sa carrière en soulignant son rôle dans l'histoire de la libération de la couleur et son impact sur les avant-gardes du début du XXe siècle.

Retour à bord à Poissy pour le déjeuner inclus et après-midi de navigation vers **Paris**.

Dîner inclus et nuit à bord.

J 5 - Jeudi 27 septembre 2018 Paris

Débarquement et fin de la croisière.

Notre voyage au fil de l'eau trouvera sa conclusion naturelle au **musée Marmottan Monet**. Cet ancien pavillon de chasse devenu musée en 1934 abrite la plus importante collection de toiles de Monet au monde.

Visite de l'exposition *Chefs d'oeuvre de collections particulières de l'impressionnisme au fauvisme*

« Maison des collectionneurs », le musée Marmottan-Monet réunit une soixantaine d'œuvres provenant exclusivement de collections particulières, et rarement exposées. Ces chefs-d'œuvre, signés entre autres par Monet, Degas, Caillebotte, Renoir, Rodin, Camille Claudel, Seurat, Signac, Émile Bernard, Gauguin, Van Gogh, Redon, Vuillard, Bonnard, Derain, Vlaminck ou Matisse, témoignent de la vitalité des arts, de l'impressionnisme au fauvisme, et offrent aux visiteurs une

promenade inédite à travers les arts de la fin du XIXe au début du XXe siècle.

Nous nous quitterons en fin de matinée.

Les informations prévisionnelles concernant le programme, les hôtels ou bateaux, les horaires de transport et le nom de votre conférencier vous sont données ici à titre indicatif et sont valables au 22/09/2018. Les précisions définitives vous seront communiquées au moment de la confirmation du rendez-vous de départ.

Le Botticelli 4 Ancres



LE BATEAU

Construit en 2004, le Botticelli mesure 110 m de long et 11,4 m de large. Il compte 75 cabines réparties sur 2 ponts et pouvant accueillir jusqu'à 151 passagers.

À VOTRE DISPOSITION À BORD

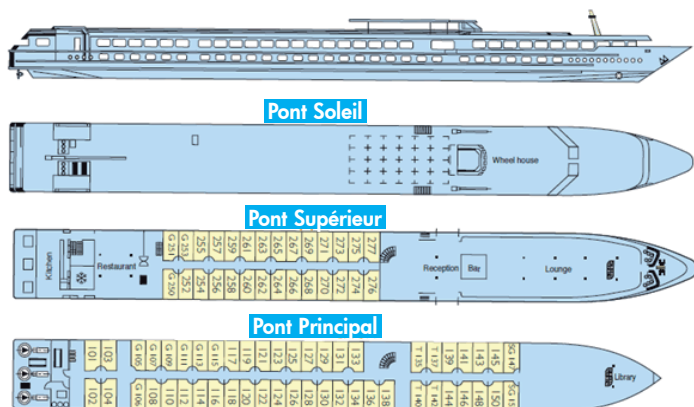
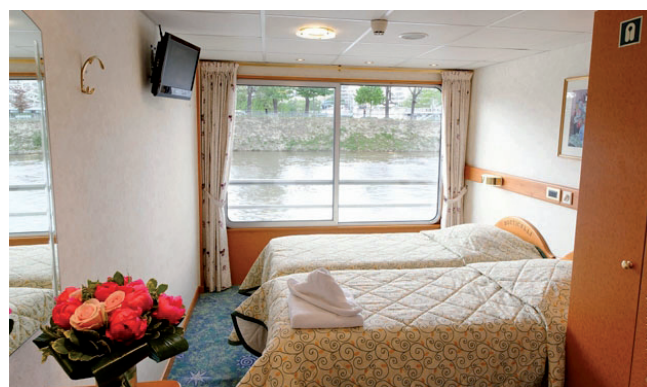
Vous apprécierez le confort et les espaces lumineux du Botticelli. Le bar et le restaurant panoramiques sont situés au pont Principal. Le pont Soleil est équipé de transats. Vous bénéficierez à bord d'une cuisine à la française, servie en repas à la place ou buffet selon les jours.

Wifi payant.

LES CABINES

Les cabines, d'une surface de 11 m², sont toutes extérieures, dotées d'une salle d'eau, d'une penderie, d'un petit bureau, d'une chaise, de TV, radio, sèche-cheveux et coffre-fort. Les fenêtres sont sur toute la largeur de la cabine.

Elle sont meublées de lits jumeaux ou matrimoniaux.



Clio le 22/09/2018

Croisière sur la Seine De Honfleur à Paris avec les expositions "Henri-Edmond Cross : peindre le bonheur" au musée des Impressionnistes à Giverny et "Chefs d'oeuvre de collections particulières de l'impressionnisme au fauvisme" au musée

En croisière sur le Seine Princess



LE BATEAU

Construit en 2002, le Seine Princess mesure 110 m de long sur 11,4 m de large. Il accueille 138 passagers sur deux de ses trois ponts.

A VOTRE DISPOSITION A BORD

Le bateau dispose d'un salon avec piste de danse ainsi qu'un bar-salle à manger. Une bibliothèque et une boutique restent à votre disposition. Grande terrasse avec des transats au pont Soleil, boutique. Chauffage central, climatisation sur l'ensemble du bateau et dans chaque cabine.

LES CABINES

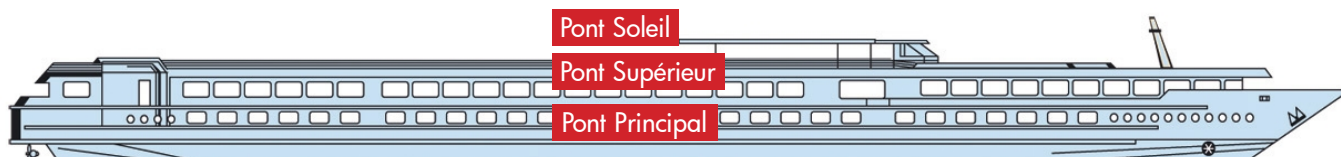
Toutes les cabines sont extérieures et climatisées. Elles disposent de salle de bains (avec douche, sanitaires, sèche-cheveux) et sont équipées de télévision, radio, coffre-fort.



Ce bateau offre 2 catégories de cabines :

- pont Supérieur : 22 cabines doubles
- pont Principal : 43 cabines doubles, 2 suites

Les ponts du Seine Princess.



Clio le 22/09/2018

Croisière sur la Seine De Honfleur à Paris avec les expositions "Henri-Edmond Cross : peindre le bonheur" au musée des Impressionnistes à Giverny et "Chefs d'oeuvre de collections particulières de l'impressionnisme au fauvisme" au musée

Dates, prix, conférenciers



Emmanuel Faure
Historien de l'art.
Docteur en Esthétique.
Enseignant aux
universités de Paris
VIII et de Lille III.

Du 23 au 27 septembre 2018

Groupe de 15 à 25 voyageurs

Sur demande

Cabine double pont principal	1 725 €
Cabine double pont supérieur	1 825 €
Cabine double à usage individuel pont principal	2 025 €
Cabine double à usage individuel pont supérieur	2 135 €

Transports prévisionnels

Prestations incluses

- L'hébergement en cabine double selon la catégorie choisie
- La pension complète, du déjeuner du 1^{er} jour au petit déjeuner du 5^e jour
- Eau, vin, bière, jus de fruits et café lors des repas servis à bord du bateau et les boissons prises au bar (à l'exception du Champagne et de la carte des vins)
- Les visites mentionnées au programme
- Un casque d'écoute pour la durée de la croisière
- L'accompagnement culturel par un conférencier Clio

Nos prix ne comprennent pas

- L'assurance facultative Assistance-Rapatriement : 12 € par personne
- L'assurance facultative multirisque Assistance-Rapatriement + Annulation-Dommage Bagages
- La gratification forfaitaire obligatoire pour l'équipage : 35 € par personne

Les autres dates de ce voyage

D'une date à l'autre, l'itinéraire et les prestations peuvent varier. Merci de nous consulter pour connaître les éléments liés à chaque départ.

Du 18 au 22 mai 2019 - Croisière sur la Seine, En suivant les impressionnistes Rouen, Etretat, Honfleur, Le Havre, Jumièges, Giverny, Paris

Du 14 au 18 juin 2019 - Croisière sur la Seine, En suivant les impressionnistes Rouen, Etretat, Honfleur, Le Havre, Jumièges, Giverny, Paris

Du 16 au 20 août 2019 - Croisière sur la Seine, En suivant les impressionnistes Rouen, Etretat, Honfleur, Le Havre, Jumièges, Giverny, Paris

Pour préparer votre voyage

ARTICLES

Claude Monet : « Vous me bombardez d'un monstrueux caillou de lumière... » par Marie-Annick Sékaly

http://www.clio.fr/bibliotheque/claude_monet_vous_me_bombardez_d_un_monstrueux_caillou_de_lumiere_.asp

Les racines du sacré : entretien avec Henri de Lumley par Henry de Lumley

http://www.clio.fr/bibliotheque/les_racines_du_sacre_entretien_avec_henri_de_lumley.asp

Les fleuves d'Europe à travers l'histoire par Didier Trock

http://www.clio.fr/bibliotheque/les_fleuves_d_europe_a_travers_l_histoire.asp

Le monachisme chrétien en Occident par Ivan Gobry

http://www.clio.fr/bibliotheque/le_monachisme_chretien_en_occident.asp

La Gaule romaine par Yann Le Bohec

http://www.clio.fr/bibliotheque/la_gaule_romaine.asp

La Gaule celtique par Yann Le Bohec

http://www.clio.fr/bibliotheque/la_gaule_celtique.asp

Quelques réflexions à propos de l'unité française par Emmanuel Le Roy Ladurie

http://www.clio.fr/bibliotheque/quelques_reflexions_a_propos_de_lunite_francaise.asp

LIVRES

BIBLIOGRAPHIE

Boudin. Le Ciel et la Mer

Laurent Manoeuvre

Herscher, 1997

La cathédrale Notre-Dame de Rouen

Yves Lescroart

Cathédrales de France

Monum, Paris, 2001